

# Schloss Maria Lankowitz



## PROJEKTbeschreibung:

## INFRASTRUKTUR:

Das Schloss Maria Lankowitz liegt am Ortsrand der Gemeinde Richtung Piberstein und bildet das Zentrum des Ortes.

Mit öffentlichen Verkehrsmitteln ist die Gemeinde durch die Schnellbahn S7

bis, bzw. ab Köflach und dann weiter mit dem Bus 726 erreichbar.

Die Busse fahren unter der Woche ca. alle 20 Minuten

nach Köflach, von dort weiter in die unmittelbar anschließende Bezirksstadt

Voitsberg.

- Parkplätze vorhanden
- Abteile und Fahrradraum im EG vorhanden
- Heizungsart: Fernwärme
- Einkaufen
- Post und Banken
- Medizinische Infrastruktur
- Schulen, Kindergarten, Kinderbetreuung

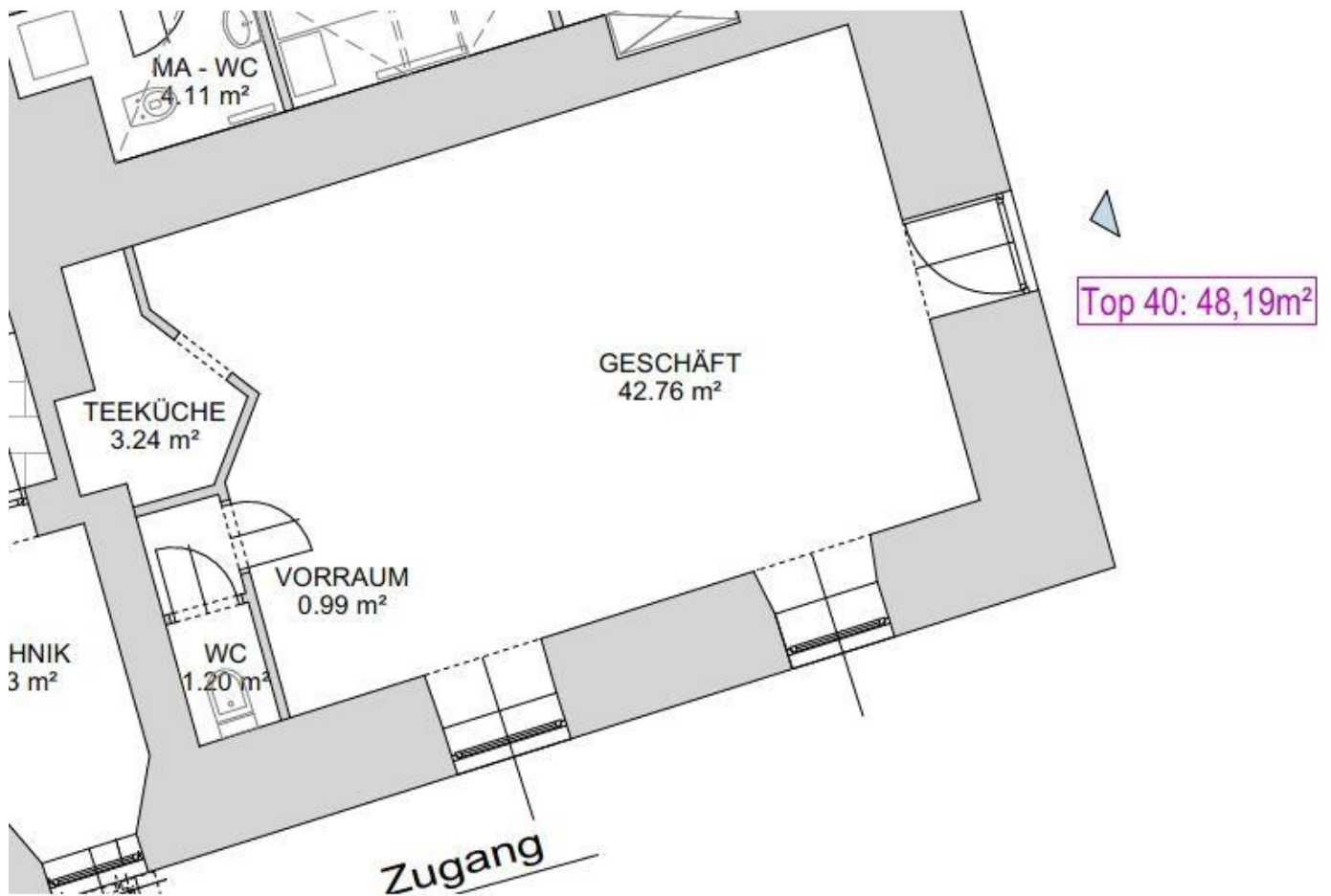
### ECKDATEN:

**8591 Maria Lankowitz,  
Puchbacherstraße 71**

**GB 63336  
EZ 473**

**Wohnnutzfläche: ca. 2.563,25  
Grundstücksfläche: ca. 8.095 m<sup>2</sup>**

## Geschäft 40, EG



**Top 40**  
1 Geschäft  
1 Teeküche  
1 Vorraum  
1 WC