



**HILLSIDE**  
*unęertal*

*boden***ständig.**



*boden***ständig.**

HILLSIDE  
untertal

# Exklusives Alpendomizil

Die Top-Ferienimmobilie HILLSIDE untertal liegt in einem der attraktivsten Winter- und Sommersportgebiete Österreichs – der Schladming-Dachstein-Region.

Zum nächsten Lift sind es nur wenige Minuten, Ihre Wanderungen beginnen Sie unmittelbar vor der Haustüre. Durch die einzigartige Lage, die charakteristische Architektur und die hochwertige Ausstattung ist Ihre Investition in HILLSIDE untertal eine sichere Wertanlage.

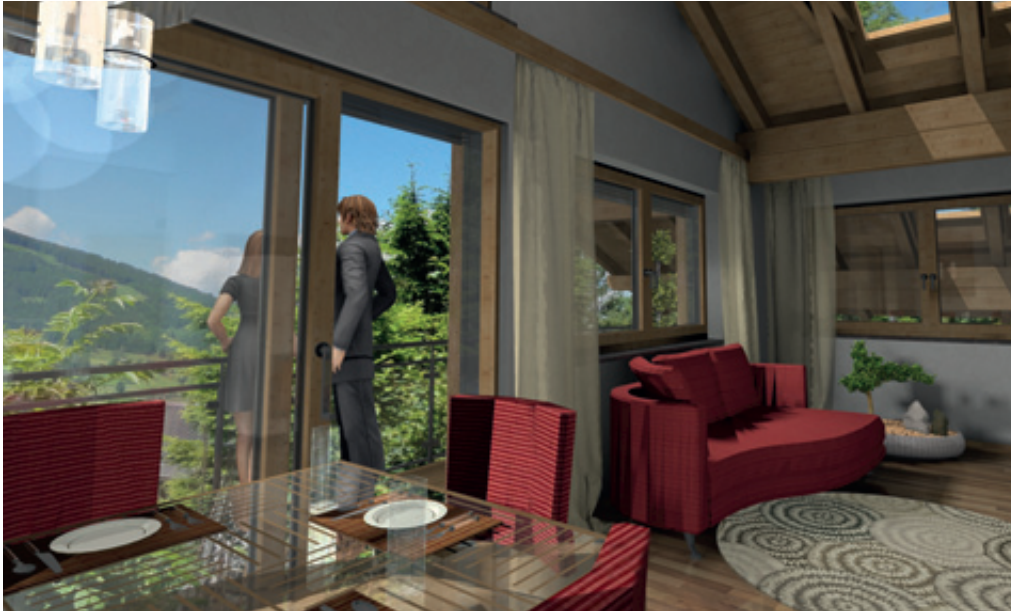
## Stilvoll urlauben

- ▲ 6 exklusive Appartements in Ruhelage
- ▲ Von ca. 63 bis 70 m<sup>2</sup>
- ▲ Hochwertige Ausstattung
- ▲ 3 Zimmer
- ▲ Top-Investment
- ▲ Großzügige Terrassen und Balkone
- ▲ Kellerabteile und Carports



HILLSIDE untertal –  
Ferienimmobilie in Traum-  
lage mit Top-Ausstattung.





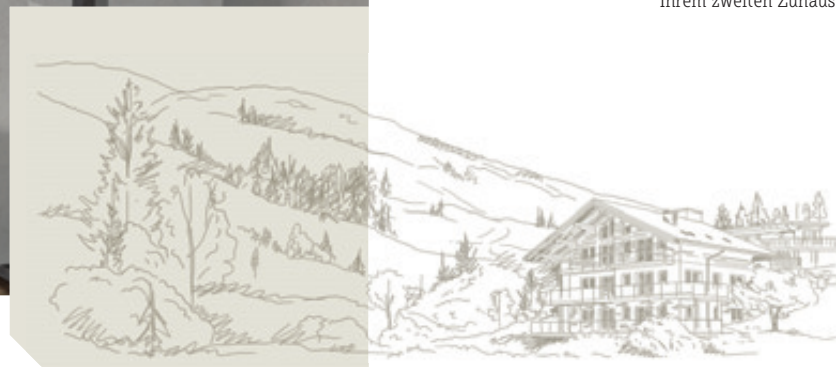
”  
Damit die Seele einmal durchatmen kann.



# Kraftquelle Zweitwohnsitz

Immer mehr Menschen schätzen urbanes Flair. Während es die interessanten Jobs und guten Ausbildungsmöglichkeiten für Kinder in den größeren Städten gibt, wird in der Freizeit zum Ausgleich die Stille und Schönheit der Natur gesucht.

HILLSIDE untertal ist so ein Seelenort, an dem Sie eins mit der Natur sein können. Gleich bei Ankunft in der ursprünglichen Berglandschaft fällt alles leichter, die klare Luft zu atmen gibt Kraft. Und das Gute daran: Es liegt so nah. Mitten im Herzen Österreichs gelegen sind Sie in nur wenigen Stunden in Ihrem zweiten Zuhause.



Mitten in den Bergen sein heißt nicht, auf Edles verzichten zu müssen.



HILLSIDE  
untertal

*Stell dich auf  
festen Boden.*

# DURCH ATMEN

## Eindrucks- voll gelegen

**Naturfreunde und Sportbegeisterte lieben die vielfältige und malerische Landschaft des Tauerntals, das sich in Ober- und Untertal teilt.**

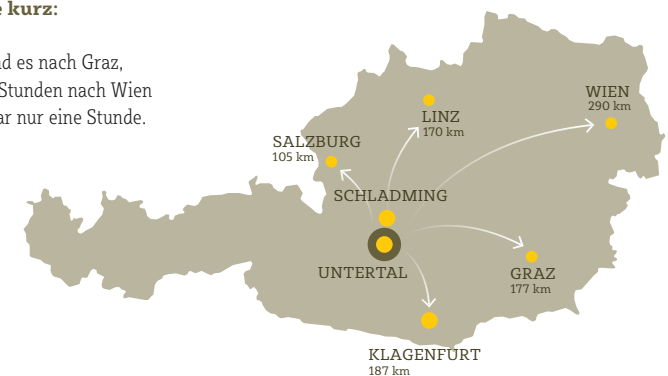
HILLSIDE untertal ist – wie der Name schon verrät – in letzterem der zwei gelegen. Beide Täler gehören zur Stadtgemeinde Schladming.

Wie facettenreich sich hier die Natur zeigt, ist schon an der Erstreckung des Gemeindegebiets vom Ennstal auf ca. 750 m Seehöhe bis zum Gipfel des Hochgollings auf beeindruckenden 2.862 Metern ablesbar.

## Mitten in Österreich

**Obwohl inmitten eines herrlichen Bergpanoramas gelegen, sind die Wege innerhalb Österreichs durch die gute Verkehrslande kurz:**

Ungefähr zwei Stunden sind es nach Graz, Linz oder Klagenfurt, drei Stunden nach Wien und nach Salzburg ist es gar nur eine Stunde.





”

Spiegelsee, Riesachsee, Giglachsee und Duisitzkarsee – nur vier von rund 300 faszinierenden Bergseen in den Schladminger Tauern.



# SOMMER FRISCH

## Wanderparadies

**Der Sommer lockt die Golfer aufs Green und die Wanderer, Mountainbiker und sonstigen Outdoorfans in die Berge.**

Neben dem Golfplatz in Schladming finden sich im Umkreis von 80 km noch weitere 4 Golfplätze mit wunderbarer Naturkulisse. Eine solche findet man auch auf 1.000 km Wanderwegen und 930 km ausgeschilderten Radrouten. Ergänzt wird all das durch ein großzügiges Angebot zum Canyoning, Bogenschießen oder Paragleiten.

## Servus die Wadeln

- ▲ 1.000 km Wanderwege
- ▲ 930 km Radrouten
- ▲ 5 Golfplätze im Umkreis von 80 km
- ▲ Über 100 Gratis-Urlauberlebnisse mit der Schladming-Dachstein Sommercard

*Am Puls der Natur  
wohnen.*

”

Einmal im Jahr herrscht in der heimlichen Schihauptstadt Schladming Riesentrübel. Dann nämlich, wenn rund 50.000 Besucher zum legendären „Nightrace“ pilgern.



# WINTER AKTIV

## Schnee- reich

**Im Winter ist im Schigebiet Schladming-Dachstein mit 123 Pistenkilometern für jedes Fahrkönnen etwas dabei.**

Die 4-Berge-Schischaukel verbindet ohne Unterbrechung die Schladminger Schiberge Hauser Kaibling, Planai, Hochwurzen und Reiteralm. Neben den eigenen 44 Seil- und Sesselbahnen ist Schladming-Dachstein Mitglied bei „Ski amadé“, dem größten Pisten- und Loipenangebot Österreichs. Mit einem einzigen Schipass ist man gleich in 5 Schiregionen unterwegs.

## Garantierter Winterspaß

- ▲ 123 Pistenkilometer mit der 4-Berge-Schischaukel Schladming-Dachstein
- ▲ Anschluss an „Ski amadé“, dem größten Pisten- und Loipenangebot Österreichs
- ▲ Schilauflauf auch im Sommer am Dachsteingletscher

Ein Feriendomizil,  
das das ganze Jahr  
Saison hat.



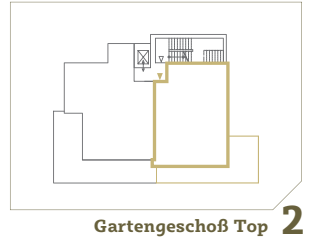
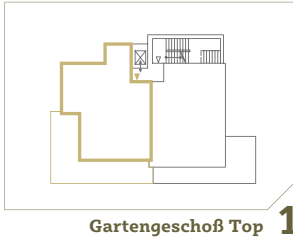
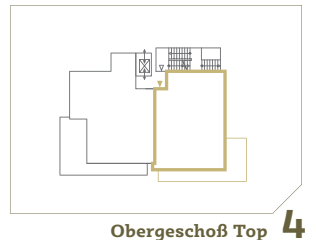
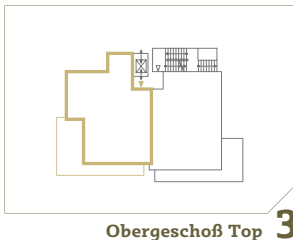
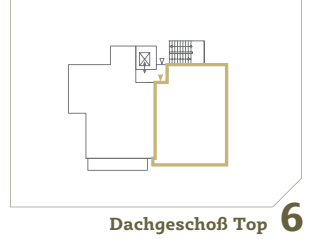
HILLSIDE  
untertal

6 hochwertig ausgestattete Wohnungen in einzigartiger Lage.



# HILLSIDE untertal – exklusiv urlauben

HILLSIDE untertal ist ein Ort für Menschen, die Exklusivität suchen. Auf 3 Ebenen sind 6 Appartements mit Größen von ca. 63 bis 70 m<sup>2</sup> vorgesehen. Alle Wohnungen verfügen über einen Balkon.







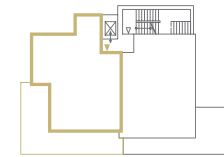
HILLSIDE  
untartal

Sowohl Wohn- und Essbereich, als auch die beiden Schlafzimmer grenzen an den großzügigen Balkon.

# HILLSIDE untartal Top 1

Die Wohnung ist ca. 69 m<sup>2</sup> groß und teilt sich auf in Wohn- und Essbereich inkl. Küche, zwei Schlafzimmer, ein Bad, eine Toilette und einen großzügigen Balkon. Das hochwertig ausgestattete Appartement hat eine Süd-West-Lage.

## ÜBERSICHT Gartengeschoß Top 1



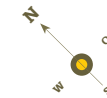
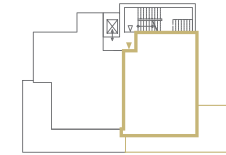
HILLSIDE  
untertal

Großzügiger Balkon  
mit Ausrichtung nach  
Süd-West und Süd-Ost.

# HILLSIDE untertal Top 2

Die Wohnung ist ca. 64 m<sup>2</sup> groß und teilt sich auf in Wohn- und Essbereich inkl. Küche, zwei Schlafzimmer, ein Bad, eine Toilette und einen großzügigen Balkon. Das hochwertig ausgestattete Appartement hat eine Süd-Ost-Lage.

ÜBERSICHT  
Gartengeschoß  
Top 2



- ▲ ca. 64 m<sup>2</sup>
- ▲ 2 Schlafzimmer
- ▲ 1 Küche, Wohn- und Essraum
- ▲ 1 Diele
- ▲ 1 Bad
- ▲ 1 WC
- ▲ 1 Terrasse





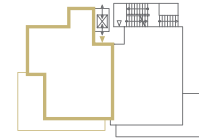
**HILLSIDE**  
untertal

Sowohl Wohn- und Essbereich, als auch die beiden Schlafzimmer grenzen an den großzügigen Balkon.

# HILLSIDE untertal Top 3

Die Wohnung ist ca. 69 m<sup>2</sup> groß und teilt sich auf in Wohn- und Essbereich inkl. Küche, zwei Schlafzimmer, ein Bad, eine Toilette und einen großzügigen Balkon. Das hochwertig ausgestattete Appartement hat eine Süd-West-Lage.

**ÜBERSICHT**  
Obergeschoß  
Top 3



- ▲ ca. 69 m<sup>2</sup>
- ▲ 2 Schlafzimmer
- ▲ 1 Küche, Wohn- und Essraum
- ▲ 1 Diele
- ▲ 1 Bad
- ▲ 1 WC
- ▲ 1 Terrasse

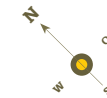
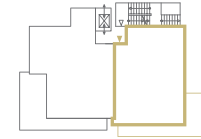
HILLSIDE  
untertal

Großzügiger Balkon  
mit Ausrichtung nach  
Süd-West und Süd-Ost.

# HILLSIDE untertal Top 4

Die Wohnung ist ca. 64 m<sup>2</sup> groß und teilt sich auf in Wohn- und Essbereich inkl. Küche, zwei Schlafzimmer, ein Bad, eine Toilette und einen großzügigen Balkon. Das hochwertig ausgestattete Appartement hat eine Süd-Ost-Lage.

## ÜBERSICHT Obergeschoß Top 4



- ▲ ca. 64 m<sup>2</sup>
- ▲ 2 Schlafzimmer
- ▲ 1 Küche, Wohn- und Essraum
- ▲ 1 Diele
- ▲ 1 Bad
- ▲ 1 WC
- ▲ 1 Terrasse



HILLSIDE  
untertal

Großzügiger Balkon  
mit Ausrichtung nach  
Süd-West.

# HILLSIDE untertal Top 5

Die Wohnung ist ca. 69 m<sup>2</sup> groß und teilt sich auf in Wohn- und Essbereich inkl. Küche, zwei Schlafzimmer, ein Bad, eine Toilette und einen großzügigen Balkon. Das hochwertig ausgestattete Appartement hat eine Süd-West-Lage.

ÜBERSICHT  
Dachgeschoß  
Top 5



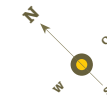
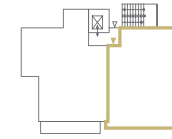
HILLSIDE  
untertal

Großzügiger Balkon  
mit Ausrichtung nach  
Süd-West.

# HILLSIDE untertal Top 6

Die Wohnung ist ca. 69 m<sup>2</sup> groß und teilt sich auf in Wohn- und Essbereich inkl. Küche, zwei Schlafzimmer, ein Bad, eine Toilette und einen großzügigen Balkon. Das hochwertig ausgestattete Appartement hat eine Süd-WestLage.

## ÜBERSICHT Dachgeschoß Top 6



- ▲ ca. 64 m<sup>2</sup>
- ▲ 2 Schlafzimmer
- ▲ 1 Küche, Wohn- und Essraum
- ▲ 1 Diele
- ▲ 1 Bad
- ▲ 1 WC
- ▲ 1 Balkon



## Geplanter Baubeginn

Sommer 2016

## Geplante Baufertigstellung

Herbst 2017

## Verkauf

**TOP-SPEED Immobilien e.U.**

**Elisabeth Lasser**

Pfarrgasse 23

8970 Schladming, Austria

T: +43 3687 24 455

F: +43 3687 24 454

M: +43 664 307 46 76

immobilien@top-speed.at

www.top-speed.at

## Architekt

**Planungsbüro für**

**Hochbau und Innenarchitektur**

Ing. Roland Tritscher

Schiliftgasse 764

8970 Schladming, Austria

office@tritscher-planung.at

www.tritscher-planung.at

## Projektgesellschaft

**WWS Projektentwicklungs GmbH**

Leechgasse 29

8010 Graz, Austria

Ein Projekt der



www.wegraz.at

## HILLSIDE untertal

Janerweg 131

8971 Rohrmoos-Untertal, Austria

bodenständig.

HILLSIDE  
untertal

