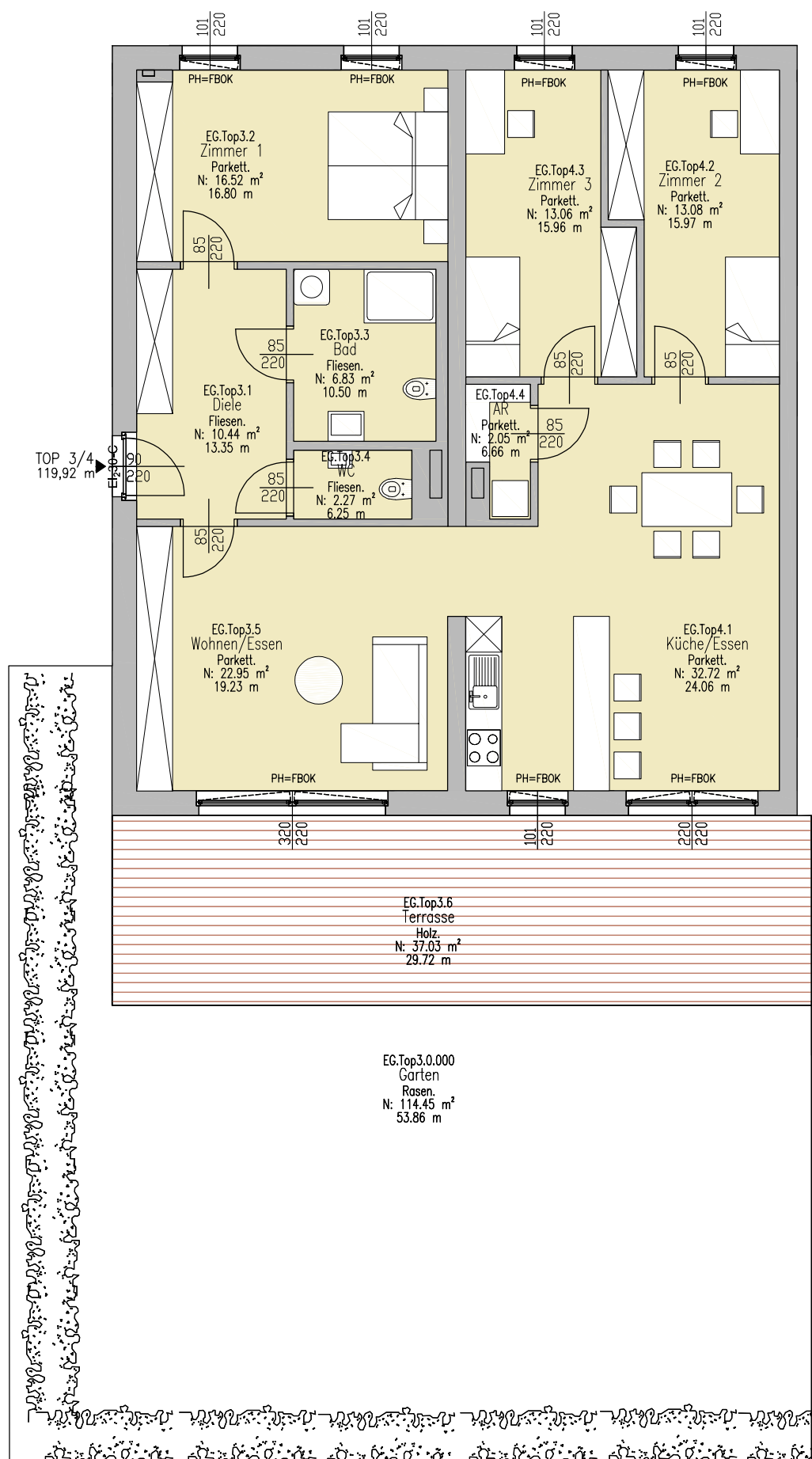


Pörtlach  
 Karawankenblick  
 HAUS 2  
 WOHNUNG 3/4  
 EG

Wohnung: 119,92 m<sup>2</sup>  
 Terrasse: 37,03 m<sup>2</sup>  
 Garten: 114,45 m<sup>2</sup>  
 Keller: ja  
 TG-Parkplatz: 2x ja



EG

