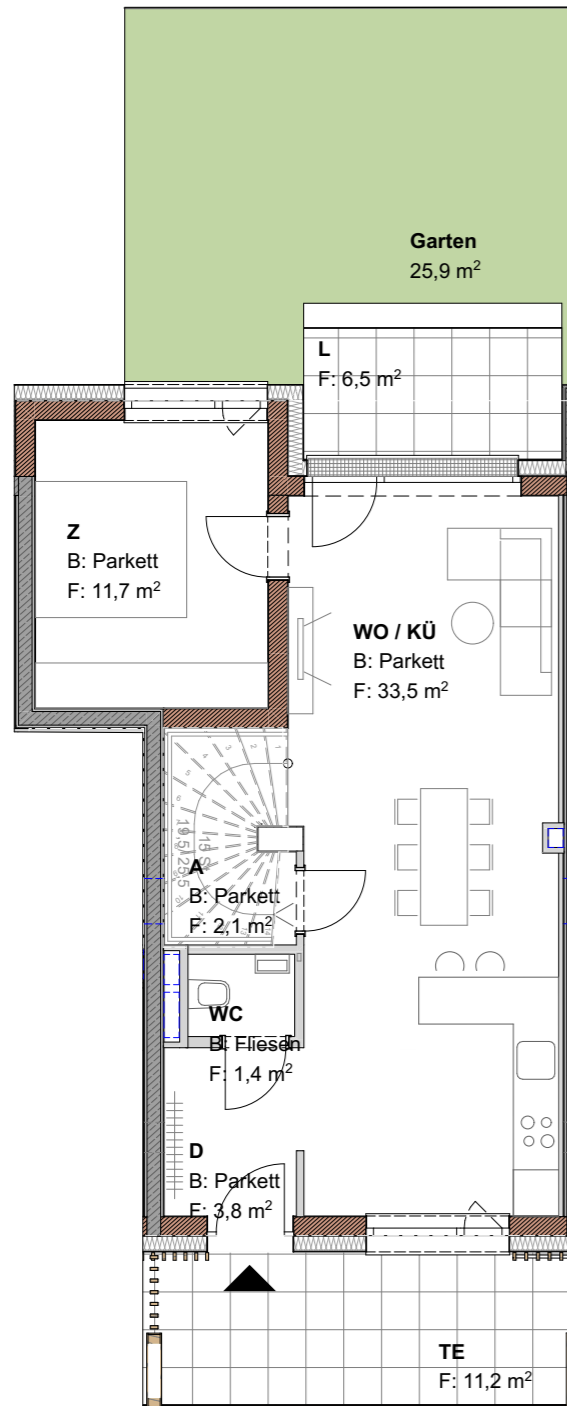


# TOP 4

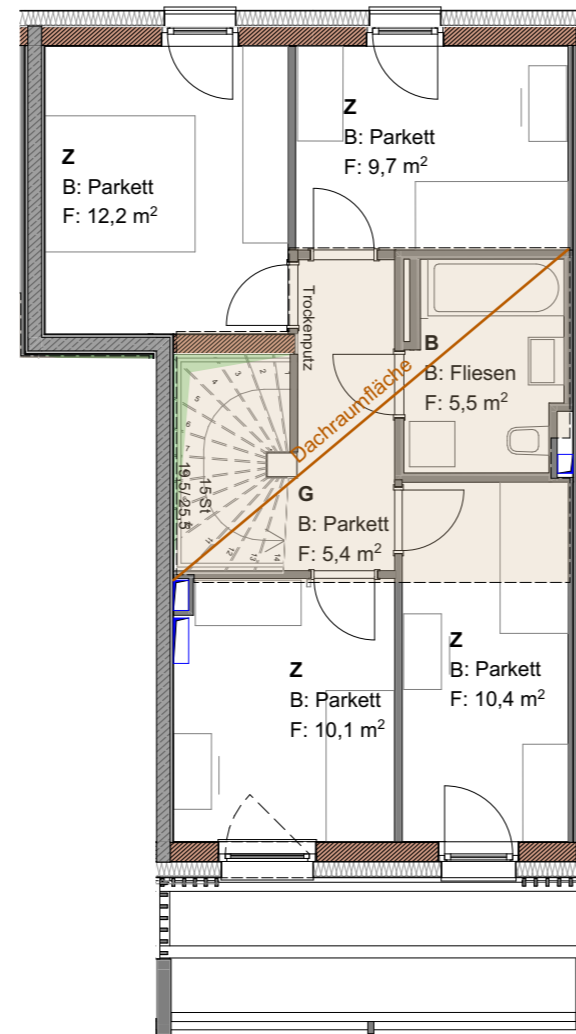
## Wir & Co Eggersdorf bei Graz

Erdgeschoss & Obergeschoss  
6-Zimmer Wohnung  
Wohnungstypologie 4.C

Wohnnutzfläche	ca. 105,8 m <sup>2</sup>
Terrasse/Loggia	ca. 17,7 m <sup>2</sup>
Garten	ca. 25,9 m <sup>2</sup>
Dachraumfläche	ca. 20,9 m <sup>2</sup>



Erdgeschoss



Obergeschoss

