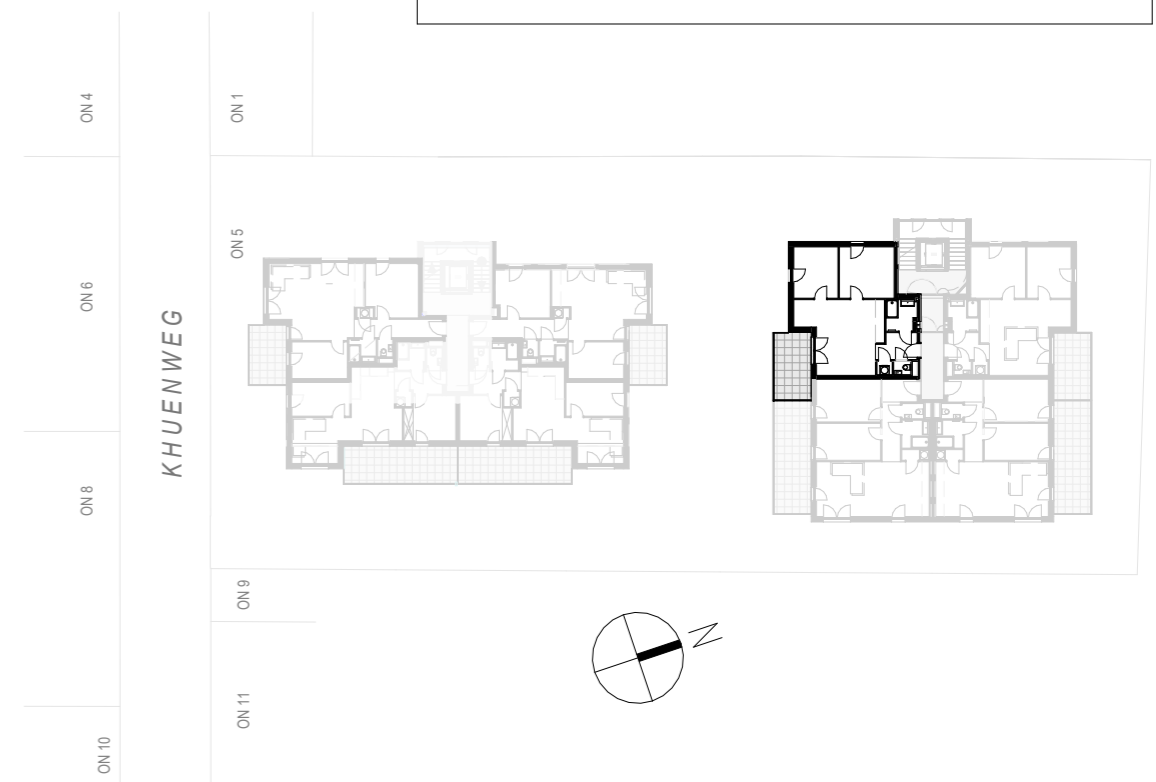


Wohnräume	55,98 m <sup>2</sup>
Balkon	10,93 m <sup>2</sup>
Keller	2,03 m <sup>2</sup>



Unverbindliche Plankopien. Änderungen während der Bauausführung infolge Behördenauflagen, haustechnischer und konstruktiver Maßnahmen vorbehalten. Alle Maße sind in Zentimeter. Höhenangaben beziehen sich auf FOK. Längen-, Höhen-, und Flächenmaße entsprechen den Rohbaumaßen. Bauliche Toleranzen sind zulässig. Dieser Plan ist nicht für die Bestellung von Einbaumöbeln verwendbar. Bitte Naturmasse nehmen. Die Möblierung ist nur beispielhaft dargestellt und ist nicht Gegenstand des Leistungsumfanges.